



PLANES DE MOVILIDAD ORIENTADOS AL CIUDADANO EL TAXI EN EL APC DE MADRID

Marta Alonso Anchuelo

*Subdirectora General de Regulación de la
Circulación y del Servicio del Taxi*



ÍNDICE



- **REGULACIÓN**
- **PECULIARIDADES DEL SERVICIO DEL TAXI**
- **EL SERVICIO DE TAXI DE MADRID**
- **LÍNEAS ESTRATEGICAS**
 - **AMBIENTALES**
 - **SERVICIO**



REGULACIÓN (i)



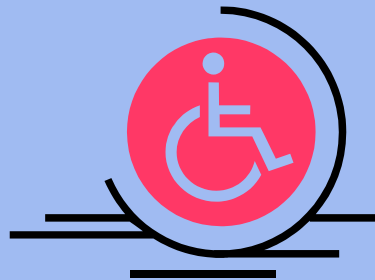
- **Real Decreto 1211/1990, de 28 de septiembre, por el que se aprueba el Reglamento de Ordenación de los Transportes Terrestres (ROTT)**
 - El artículo 41 ROTT no exceptiona el servicio de autotaxi de la general exigencia de título habilitante para el transporte público por carretera.
- **Ley 20/1998, de 27 de noviembre, de Ordenación y Coordinación de los Transportes Urbanos de la Comunidad de Madrid.**
 - Según la LOTT el servicio del taxi queda incluido en la categoría de transporte público discrecional de viajeros en vehículos de hasta nueve plazas, incluido el conductor (turismos).
- **Decreto 74/2005, de 28 de julio, por el que se aprueba el Reglamento de los Servicios de Transporte Público Urbano en Automóviles de Turismo de la Comunidad de Madrid.**
- **Ordenanza Reguladora del Taxi de 28 de noviembre de 2012, modificada por Acuerdo del Pleno de 30 de julio de 2014. Desarrolla las competencias otorgadas por:**
 - Artículo 4 de la Ley 20/1998, de de 27 de noviembre
 - Disposición Adicional Primera del Decreto 74/2005
 - Artículo 25.2 de la Ley 7/1985, de 2 abril, Reguladora de las Bases de Régimen Local.

SERVICIO DEL TAXI. PECULIARIDADES (i)



Es un servicio de transporte con características diferenciadoras

Servicio puerta a puerta



SERVICIO DEL TAXI. PECULIARIDADES (ii)



Es un servicio de transporte con características diferenciadoras

Máximo 9 plazas

Funciona 24 h al día

Servicio no subvencionado



No sometido a itinerarios fijos

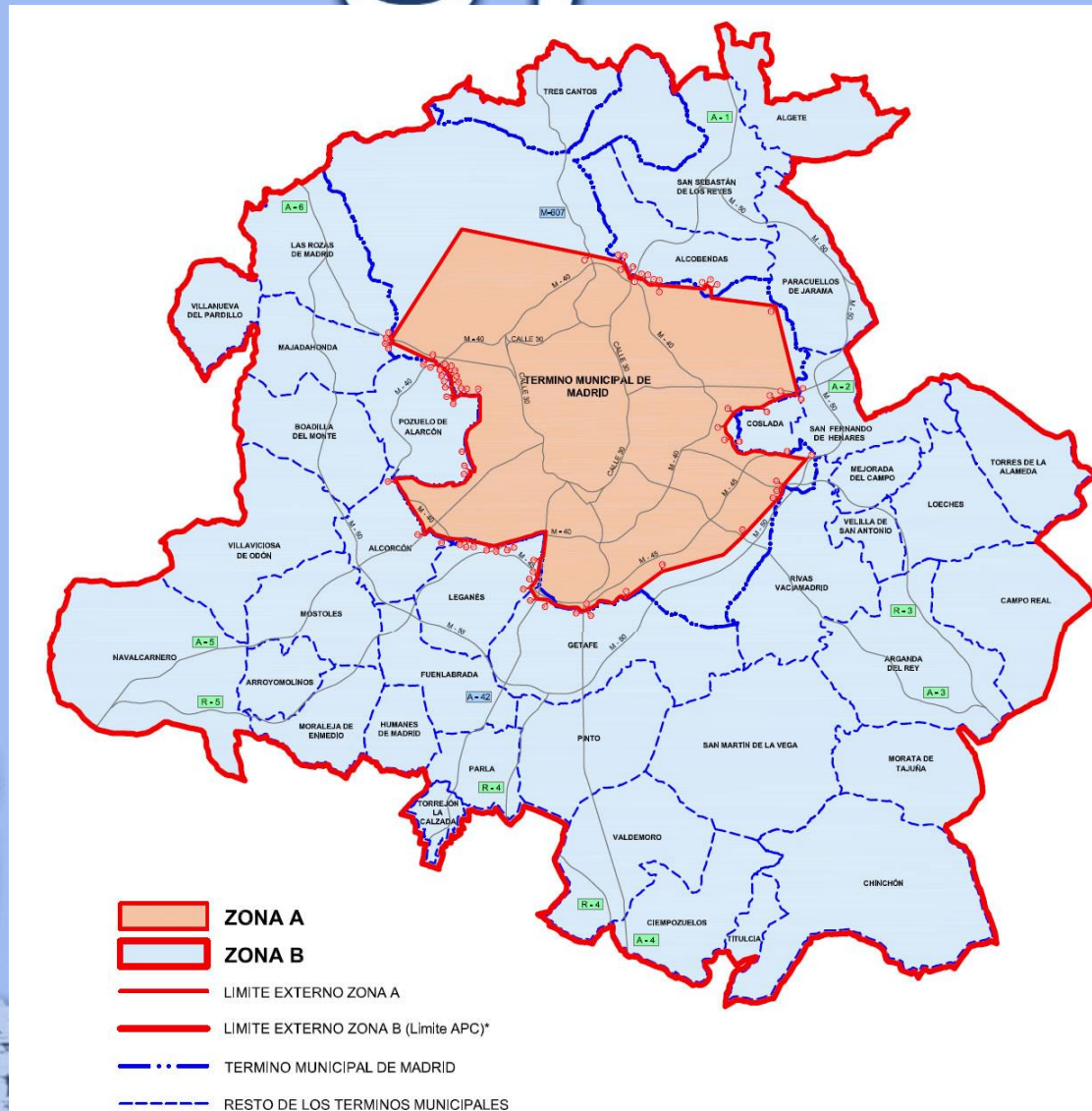
Tarifas más elevadas

EL SERVICIO DE TAXI DE MADRID (i)



¡MADRID!

- **Madrid gestiona el APC (Área de Prestación Conjunta)**
 - 46 municipios
 - Convenios bilaterales
 - Más de 5,5 millones de habitantes (85,35% de la CM)
- **15.723 licencias (98,5% de las licencias de la CM)**
- **11,7% del reparto modal (memoria anual de CRTM 2013)**



*APC: Área de Prestación Conjunta de Madrid

EL SERVICIO DE TAXI DE MADRID (ii)



- Taxis cada vez más ecológicos. Todas las renovaciones Euro VI. Actualmente 36,01% (5.662 vehículos)
- Taxis cada vez más accesibles (187 autorizaciones)



LÍNEAS ESTRATÉGICAS (i)



Varios objetivos

Favorecer el acceso a usuarios especialmente vulnerables

Mejorar la calidad del servicio

Servicio cada vez más sostenible



LÍNEAS ESTRATÉGICAS (ii)



Varios objetivos

Favorecer el acceso a usuarios especialmente vulnerables

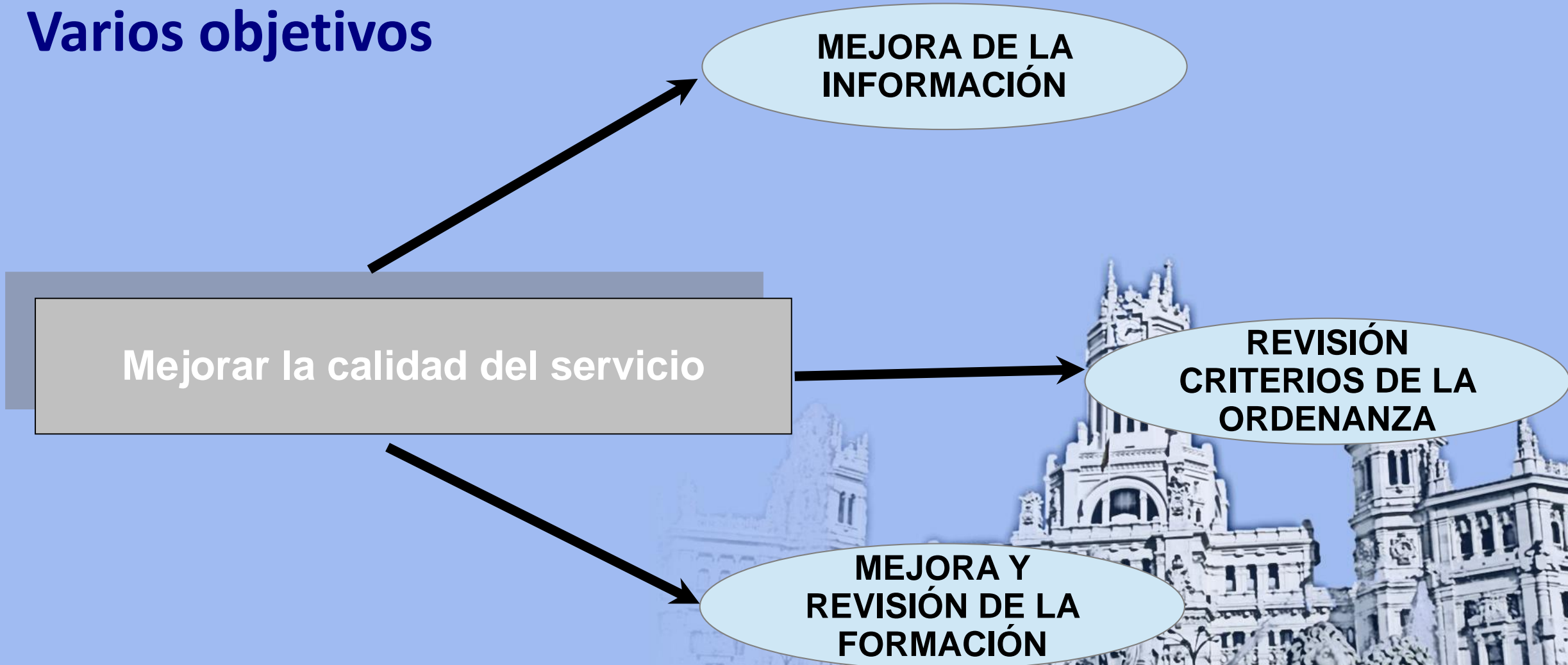
BONO-TAXI

**AUMENTO Nº
EUROTAXIS**

LÍNEAS ESTRATÉGICAS (iii)



Varios objetivos



LÍNEAS ESTRATÉGICAS (iv)



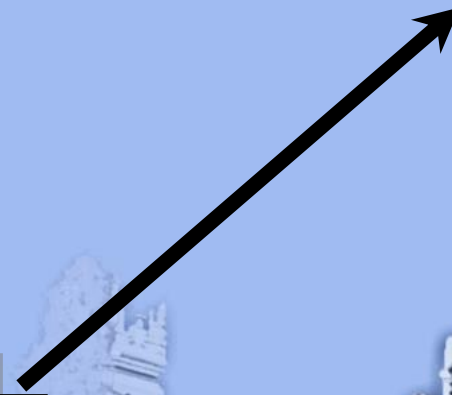
Varios objetivos

**VEHICULOS MÁS
ECOLÓGICOS**

**MINIMIZAR LOS
VIAJES EN VACÍO**

**ESTUDIO
PARADAS
PROVISIONALES**

Servicio cada vez más sostenible





MUCHAS GRACIAS POR SU ATENCIÓN

