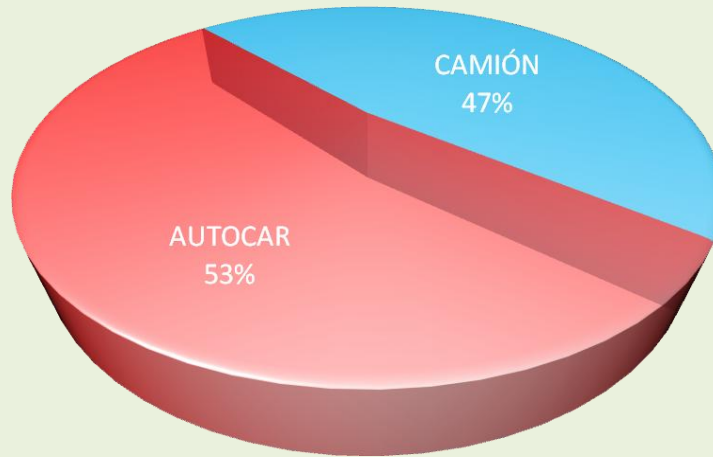
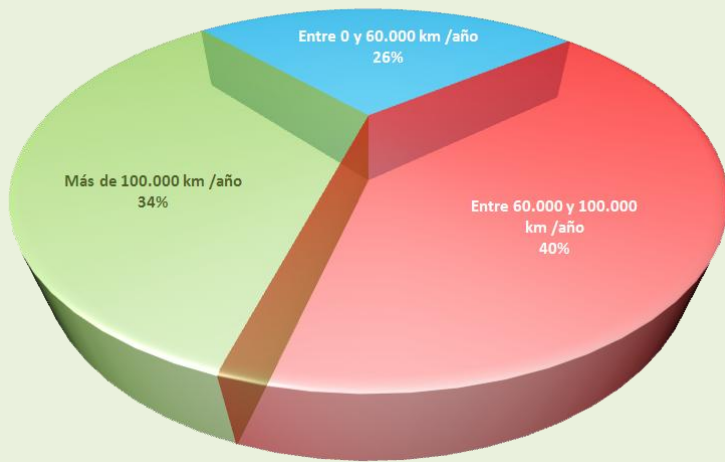


# Valoración del estado de conservación de las carreteras españolas por los conductores profesionales

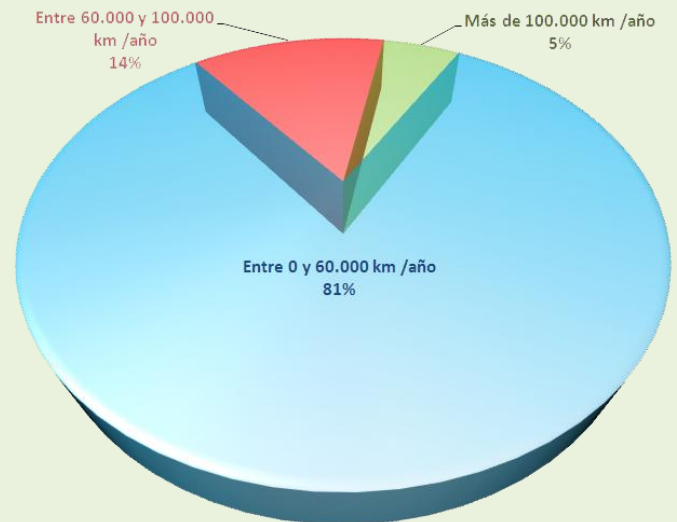
## CONDUCTORES PROFESIONALES



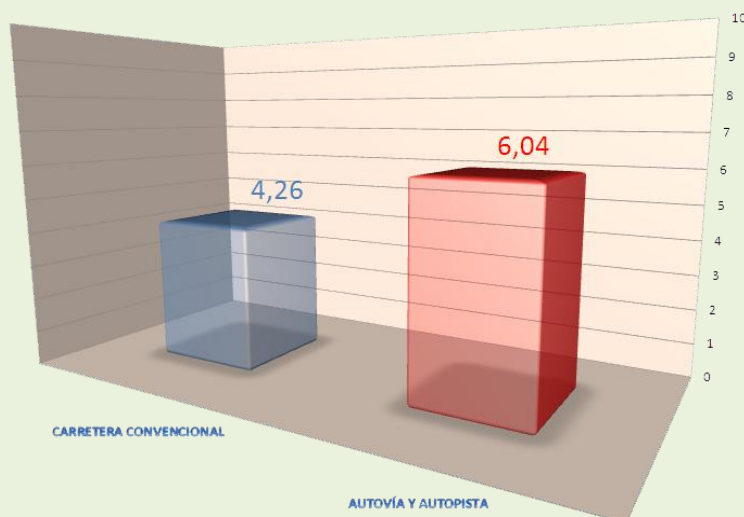
## KILÓMETROS RECORRIDOS POR LOS CONDUCTORES PROFESIONALES ENCUESTADOS EN LA RED NACIONAL



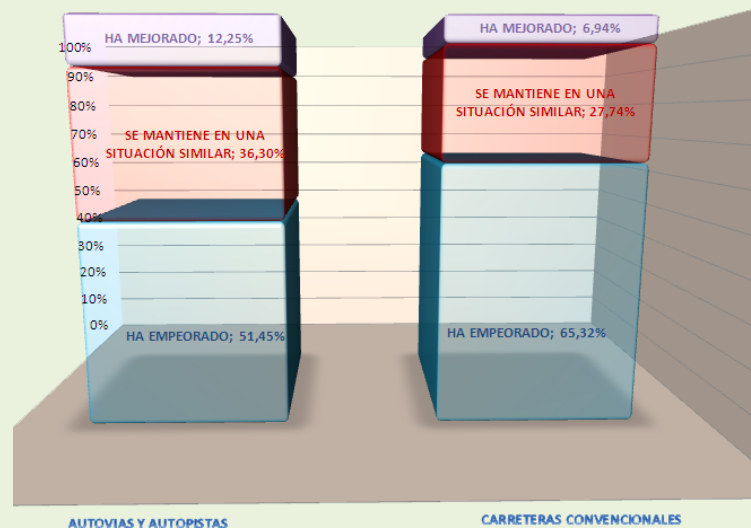
## KILÓMETROS RECORRIDOS POR LOS CONDUCTORES PROFESIONALES ENCUESTADOS EN LA RED EXTRANJERA



## CALIFICACIÓN OTORGADA AL ESTADO DE CONSERVACIÓN DEL FIRME

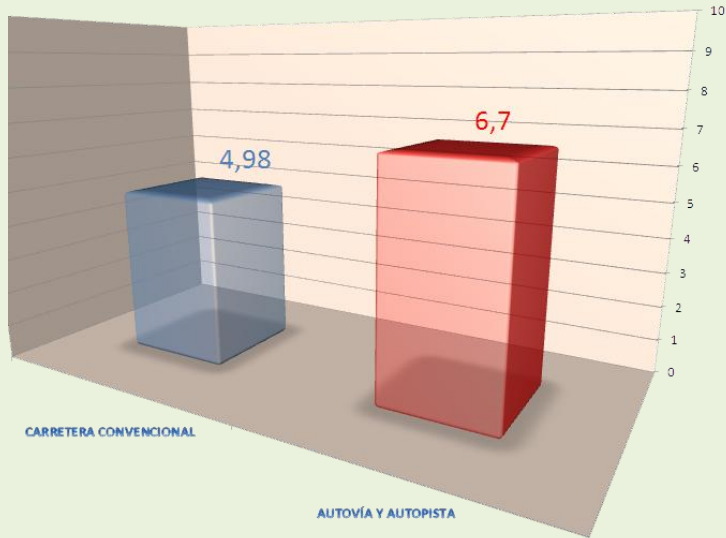


## PERCEPCIÓN DE LA EVOLUCIÓN DEL ESTADO DE CONSERVACIÓN DEL FIRME DURANTE LOS ÚLTIMOS 5 AÑOS

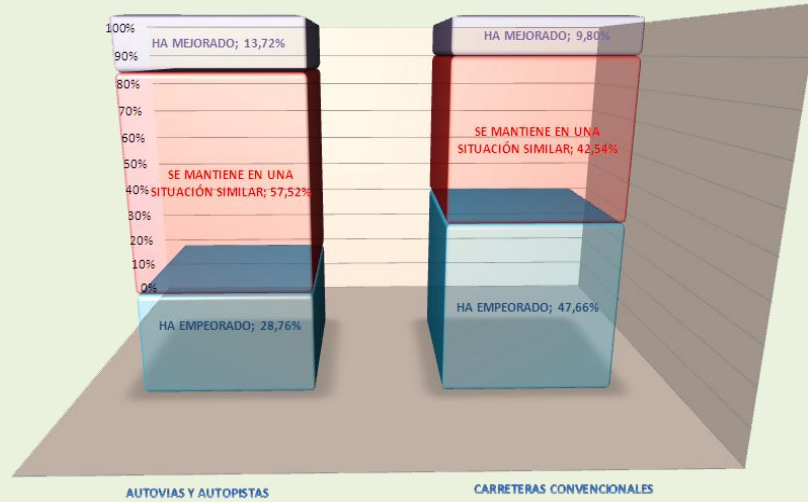


# Valoración del estado de conservación de las carreteras españolas por los conductores profesionales

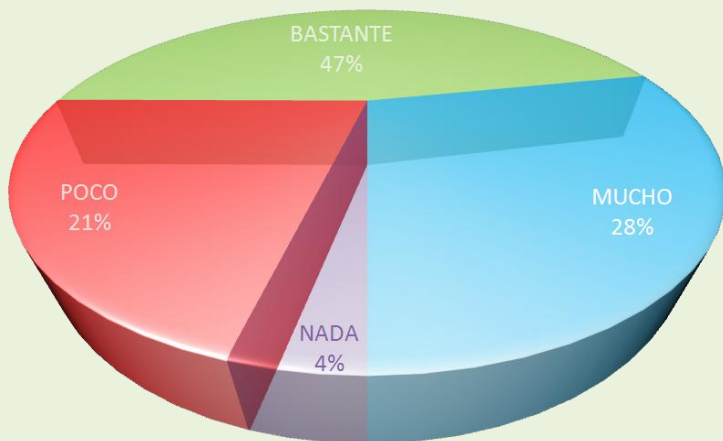
**CALIFICACIÓN OTORGADA AL ESTADO DE CONSERVACIÓN DEL EQUIPAMIENTO**



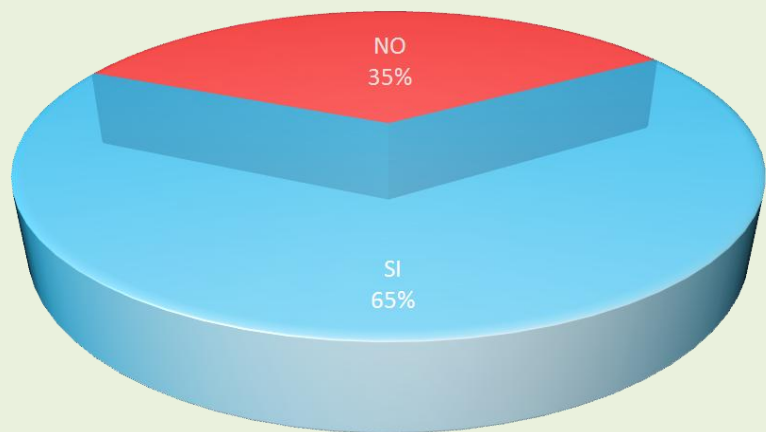
**PERCEPCIÓN DE LA EVOLUCIÓN DEL ESTADO DE CONSERVACIÓN DEL EQUIPAMIENTO DURANTE LOS ÚLTIMOS 5 AÑOS**



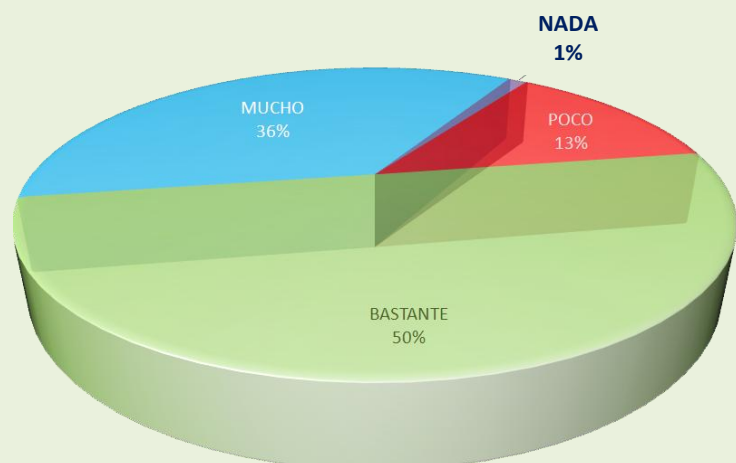
**INFLUENCIA DEL APAGADO DE LA ILUMINACIÓN EN LA SEGURIDAD VIAL**



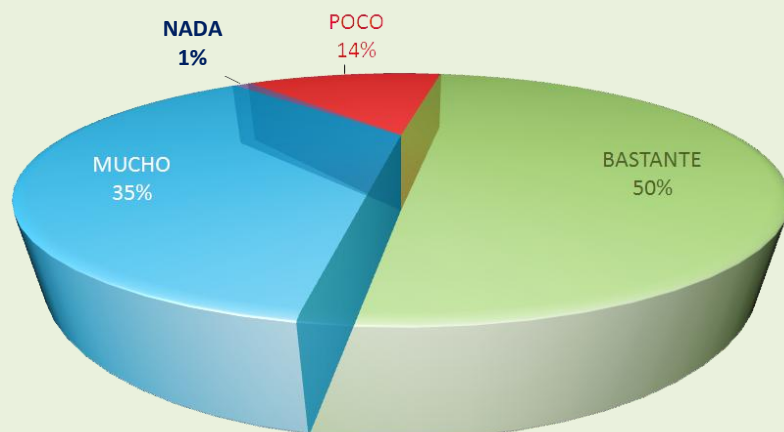
**¿HA TENIDO ALGUNA VEZ UN PROBLEMA DE SEGURIDAD VIAL DEBIDO AL MAL ESTADO DE CONSERVACIÓN DE LA VÍA O SU EQUIPAMIENTO?**



**INFLUENCIA DEL ESTADO DE CONSERVACIÓN DE LA VÍA EN LOS COSTES DE REPARACIÓN DEL VEHÍCULO**

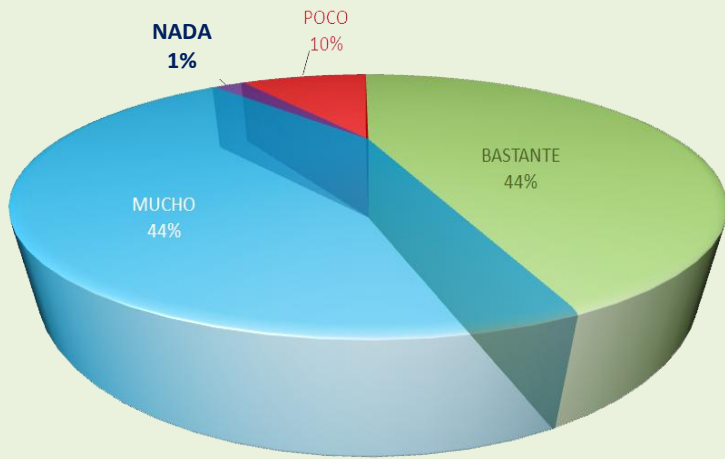


**INFLUENCIA DEL ESTADO DE CONSERVACIÓN DE LA VÍA EN EL CONSUMO DE COMBUSTIBLE**

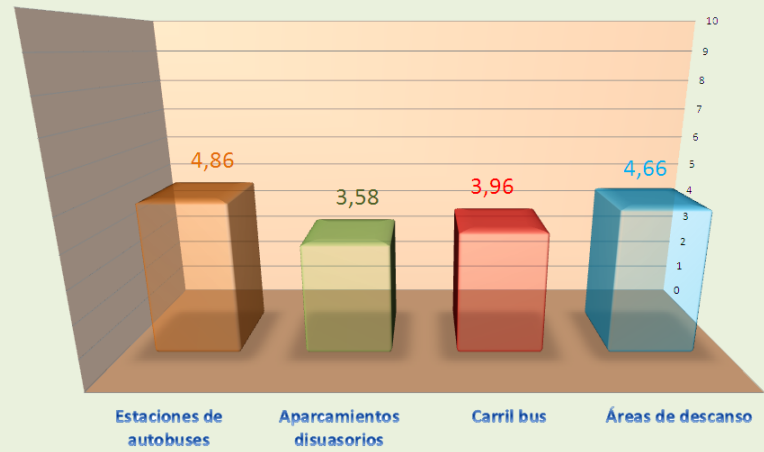


# Valoración del estado de conservación de las carreteras españolas por los conductores profesionales

## INFLUENCIA DEL MAL ESTADO DE CONSERVACIÓN DE LA VÍA EN LA FATIGA DEL CONDUCTOR



## CALIFICACIÓN DE LA DOTACIÓN DE INFRAESTRUCTURAS DE TRANSPORTE POR CARRETERA



## CALIFICACIÓN DEL ESTADO DE CONSERVACIÓN DE LAS CARRETERAS ESPAÑOLAS EN SU CONJUNTO

