

3 consideraciones previas a los resultados de la inspección visual de carreteras 2022



por unas carreteras
Seguras, Verdes
y Conectadas



1.a.- Características del modelo de inspección visual

No identifica defectos en capas inferiores



En un estado de deterioros graves, pierde sensibilidad



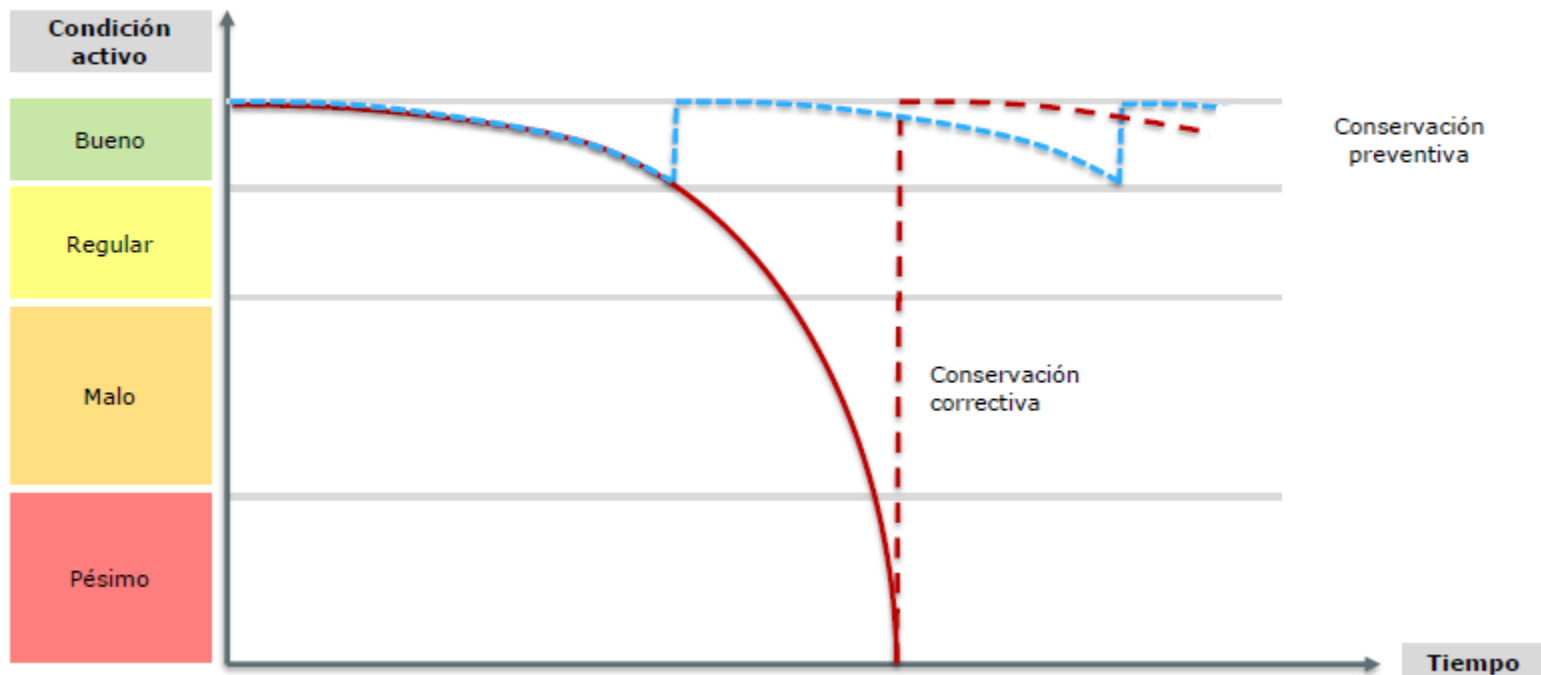
Las estimaciones económicas resultan conservadoras



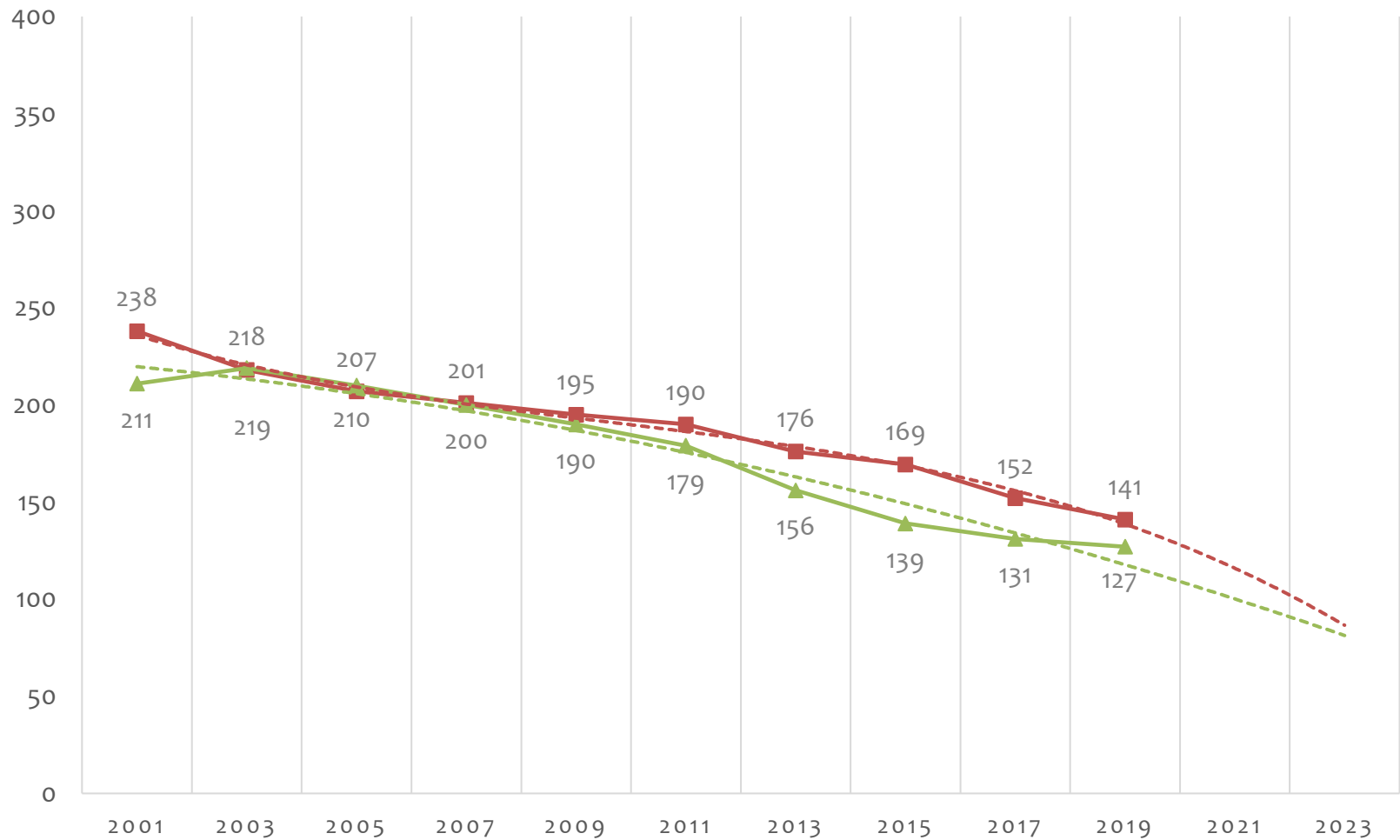
1.b.- Características del modelo de inspección visual

Conservación extraordinaria

Estrategia preventiva y estrategia correctiva



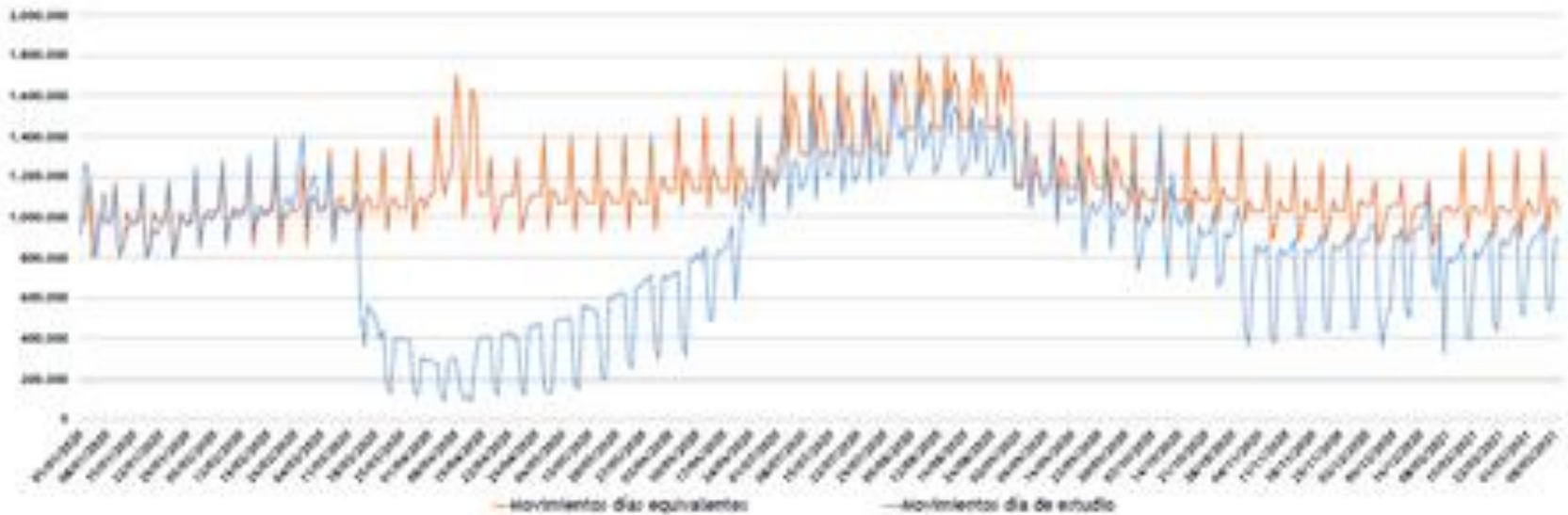
2.- Escenario tendencial de los resultados obtenidos



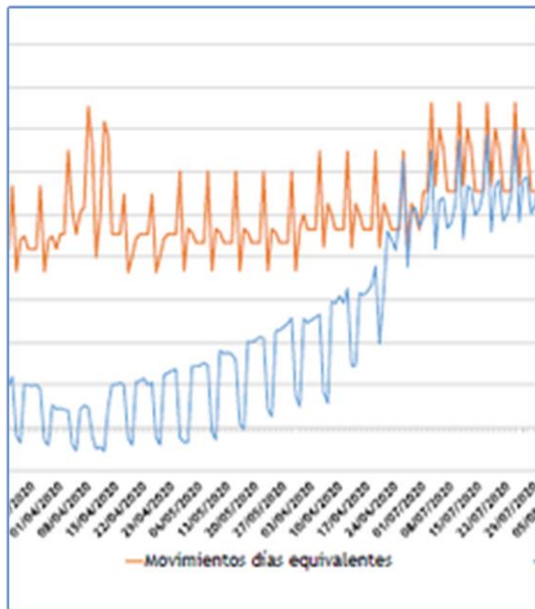
3.a.- Efectos del descenso de movilidad en pandemia



MOVIMIENTOS DE LARGO RECORRIDO
MOVIMIENTOS TOTALES



3.b.- Efectos del descenso de movilidad en pandemia



132 M movimientos largo recorrido no realizados

Descensos medios de movilidad por carretera del -31%,
con picos de hasta el -90%

Descenso desplazamientos en red de peaje superior al -40%

Durante 2021 no se recupera la movilidad pre-pandémica